



Zbiorniki JFC

Diesel
AdBlue®



Doświadczenie i innowacja

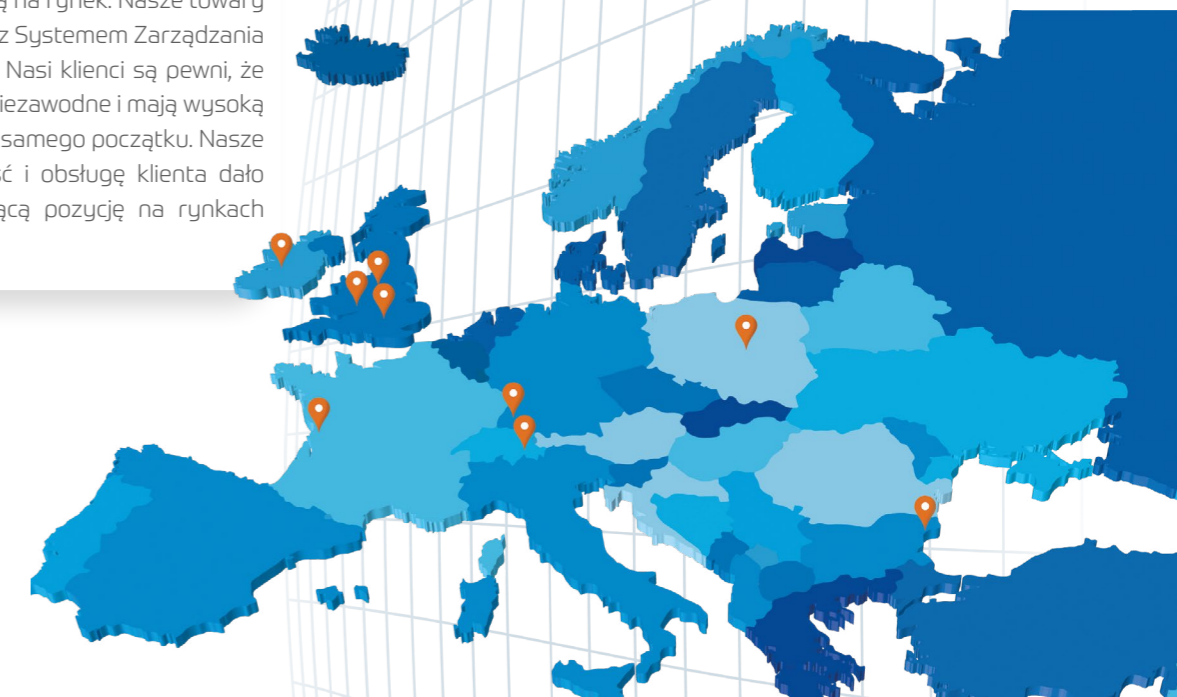
JFC jest firmą międzynarodową. Projektuje i wdraża innowacyjne rozwiązania w zakresie bezpiecznego magazynowania i dystrybucji oleju napędowego, opałowego oraz AdBlue®. Produkty JFC są używane w ponad 40 krajach na świecie, osiągając dominującą pozycję na rynku. Dzięki współpracy z dystrybutorami i użytkownikami stale poszerzamy naszą ofertę o nowe produkty, zaspokajając ich potrzeby i oczekiwania. JFC dostarcza produkty do takich sektorów jak rolnictwo, przemysł morski, przemysł sanitarny, gastronomiczny, hotelarstwo, budownictwo, drogownictwo i ochrona środowiska.

Wydajne, innowacyjne, niezawodne
- to cechy naszych produktów.



Globalny zasięg

Inwestowanie w ludzi, badania, najnowsze technologie oraz ciągłe poprawianie jakości zapewniają JFC pozycję światowego lidera na rynku wyrobów z tworzyw sztucznych. Kontrola wyrobu na każdym etapie produkcji, od stworzenia pomysłu do gotowego produktu, daje JFC pewność, że tylko wyroby spełniające wysokie standardy jakości trafiają na rynek. Nasze towary wytwarzane są zgodnie z Systemem Zarządzania Jakością ISO 9001:2008. Nasi klienci są pewni, że wyroby JFC są solidne, niezawodne i mają wysoką jakość wprowadzoną od samego początku. Nasze zaangażowanie w jakość i obsługę klienta dało nam osiągnąć dominującą pozycję na rynkach wielu krajów na świecie.



Zbiorniki stacjonarne JFC Diesel



Zbiorniki stacjonarne do paliw JFC – optymalne rozwiązanie do magazynowania i wewnętrznej dystrybucji oleju napędowego. Znajdują zastosowanie wszędzie tam gdzie wykorzystywane są silniki wysokoprężne: ciągniki, samochody ciężarowe i osobowe, maszyny rolnicze i budowlane, wózki widłowe itp.

Konstrukcja

Solidna 2-płaszczowa konstrukcja zbiornika minimalizuje ryzyko rozszczelnienia. Ergonomiczna skrzynia dystrybucyjna oraz duże drzwi zapewniają łatwą obsługę, równocześnie zabezpieczając układ dystrybucyjny przed wpływem czynników atmosferycznych i ingerencją osób niepowołanych. Dodatkowo sposób posadowienia skrzyni na zbiorniku znacznie zwiększa jego parametry wytrzymałościowe. Optymalny kolor tworzywa zapewnia łatwość utrzymania zbiornika w czystości i niweluje efekt blaknięcia.

Trwałość i wytrzymałość

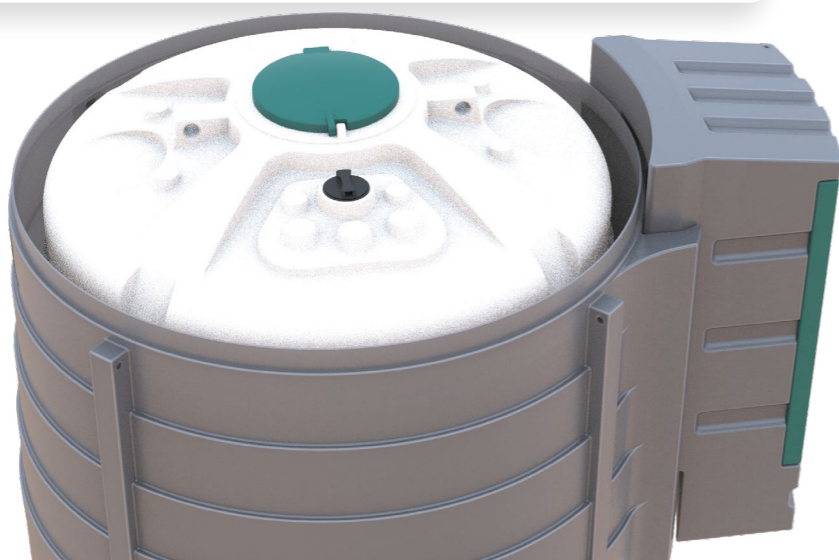
Konstrukcja wykonana z polietylenu wysokiej jakości, niekorodującego, ze stabilizacją na promienie UV. Zastosowany materiał odporny jest na działanie czynników atmosferycznych. Wzmocniona konstrukcja składająca się z pięciu pierścieni gwarantuje znacznie lepsze parametry wytrzymałościowe.

Bezpieczeństwo

Zastosowanie dwupłaszczowej, wzmocnionej konstrukcji tzw. zbiornik w zbiorniku zabezpiecza magazynowane paliwo przed wyciekami. Zbiornik wyposażony jest we wskaźnik poziomu paliwa, z kontrolą wycieku i systemem monitoringu przestrzeni międzypłaszczowej. Zestaw filtrów i zaworów gwarantują bezpieczeństwo eksploatacji. Dwa zamki w drzwiach skrzyni dystrybucyjnej zabezpieczają przed dostępem osób niepowołanych do dystrybutora i zbiornika. Instalacja układu wydawczego w skrzyni zewnętrznej wykonana jest zgodnie z wiedzą techniczną. Produkcja realizowana jest zgodnie z Systemem Zarządzania Jakością ISO 9001:2008.

Przepisy i gwarancje

Produkcja zbiornika na paliwa JFC odbywa się pod ścisłym nadzorem Urzędu Dozoru Technicznego zgodnie z obowiązującymi przepisami prawa. Zbiorniki posiadają zatwierdzenie typu UDT oraz pozytywną opinię p.poż. Firma JFC na zakupiony towar udziela 10 lat gwarancji na szczelność zbiornika.



Zbiorniki stacjonarne JFC Diesel



TYP ZBIORNIKA	JFC SLIM 1100	JFC 1300	JFC 1600	JFC 2500	JFC SLIM 2500	JFC 5000
Pojemność [L]	1100	1300	1600	2500	2500	5000
Długość [m]	2,35	1,81/1,65	1,81/1,65	2,20	3,00	2,95
Wysokość [m]	1,53	1,80	2,10	2,02	1,90	2,04
Szerokość [m]	0,77	1,20	1,20	1,80	1,00	2,38
Zasilanie [V]	230	230	230	230	230	230
Opcja małej skrzyni	-	tak	tak	-	-	-

Monitorowanie i dysponowanie zapasami staje się o wiele prostsze

ModiControl to nowoczesne narzędzie, które pozwala w szybki, skuteczny i efektywny sposób zarządzać stanem cieczy w przedsiębiorstwie. Precyzyjny, innowacyjny mechanizm mierzy ilość produktów ciekłych oraz pozwala ustalić ich jakość, stopień wykorzystania i temperaturę. Daje do dyspozycji dodatkowe narzędzia, dzięki którym można w wygodny sposób dysponować zapasami i zlecać zadania swoim pracownikom. ModiControl używany jest w wielu branżach i sprawdza się w firmach, które przechowują olej napędowy oraz AdBlue®.



Funkcjonalność:

- pomiar w litrach / procentach
- dokładność pomiaru do jednostki % (zastosowana sonda jest sondą ciśnieniową)
- system detekcji wycieku (międzypłaszczowy)
- czujnik temperatury cieczy
- podgląd bieżących i archiwalnych danych na komputerze/telefonie itp. (transmisja danych GSM)
- podgląd bieżących danych na podświetlanym wyświetlaczu (stacjonarnie przy zbiorniku)
- dowolne ustawienia alarmów: stanów niskich i wysokich
- alerty w formie wiadomości (e-mail/sms)
- alarmy o kradzieżach jak i nieuprawnionych dostawach
- dodatkowo alarm akustyczny i wizualny w urządzeniu
- zabezpieczenie pomp przed zapowietrzeniem (brak możliwości uruchomienia pompy przy niskim stanie cieczy)
- automatyczne i zdalne sterowanie pompą (możliwość zdalnego włączania i wyłączenia pompy paliwa) lub ustawienia czasowego pracy pompy np. firma pracuje do 16 i po tej godzinie nie ma możliwości włączenia pompy
- automatyczne i zdalne sterowanie elektrozaworami

Zbiorniki stacjonarne JFC Diesel



JFC 5000 Diesel Basic



Wyposażenie:

- Pompa Panther 79, 70l/min, 230V /50Hz
- Licznik elektroniczny Modi JFC
- Separator metalowy JFC
- Wąż dystrybucyjny 3/4", dł. 6m zakuty obustronnie
- Automatyczny pistolet A60 JFC
- Czujnik przecieku ze wskaźnikiem poziomu
- GWD - Czujnik przeciwprzepełnieniowy



JFC SLIM 2500 Diesel Basic



Wyposażenie:

- Pompa Panther 79, 70l/min, 230V /50Hz
- Licznik elektroniczny Modi JFC
- Separator metalowy JFC
- Wąż dystrybucyjny 3/4", dł. 6m zakuty obustronnie
- Automatyczny pistolet A60 JFC
- Czujnik przecieku ze wskaźnikiem poziomu
- GWD - Czujnik przeciwprzepełnieniowy

Zbiorniki stacjonarne JFC Diesel



JFC 2500 Diesel Basic



Wyposażenie:

- Pompa Panther 79, 70l/min, 230V /50Hz
- Licznik elektroniczny Modi JFC
- Separator metalowy JFC
- Wąż dystrybucyjny 3/4", dł. 6m zakuty obustronnie
- Automatyczny pistolet A60 JFC
- Czujnik przecieku ze wskaźnikiem poziomu
- GWD - Czujnik przeciwprzepełnieniowy

JFC 1600/1300 Diesel Basic



Wyposażenie:

- Pompa Panther 56, 50l/min, 230V /50Hz
- Licznik elektroniczny Modi JFC
- Separator metalowy JFC
- Wąż dystrybucyjny 3/4", dł. 6m zakuty obustronnie
- Automatyczny pistolet A60 JFC

JFC 1100 Diesel Basic



Wyposażenie:

- Pompa Panther 56, 50l/min, 230V /50Hz
- Licznik elektroniczny K24
- Separator metalowy JFC
- Wąż dystrybucyjny 3/4", dł. 6m zakuty obustronnie
- Automatyczny pistolet A60 JFC



Dodatkowe opcje wyposażenia

- Zwijadła automatyczne z węzłem o długości od 6 do 20m.
- Dolna linia napełniająca DN50 z szybkozłączem i zaworem SpillStop na poziomie roboczym.
- Oświetlenie LED szafy dystrybucyjnej wraz z wyprowadzoną puszką elektryczną.
- Szeroka gama filtrów, separatorów w tym do paliw BIO.
- Pompy o wydajności do 100l/min.
- Tek603 Smart - interaktywny czujnik poziomu paliwa.
- Systemy pomiaru ModiControl.
- Systemy zarządzania on line i off line.
- Szybkozłącze DN50 do napełniania zbiornika.

Funkcjonalność:

- Zbiorniki magazynowe JFC mają 2-płaszczową konstrukcję zabezpieczającą przed przedostaniem czynnika do środowiska.
- Właz rewizyjny 16" na zbiorniku wewnętrznym i zewnętrznym*.
- Szafa dystrybucyjna zabezpieczona zamkami.
- Linia poboru z zaworem zwrotnym i siem siatkowym.
- Układ dystrybucyjny montowany na amortyzowanej płycie.
- Zawór kulowy odcinający.
- Układ dystrybucyjny dostosowany do potrzeb klienta.



Wydajne, innowacyjne,
niezawodne
- to cechy naszych produktów.



TT250 / 425 / 600 / 950 Diesel



TYP ZBIORNIKA	TT250	TT425	TT600	TT950
Pojemność [L]	250	425	600	950
Długość [m]	1,20	1,20	1,20	1,20
Wysokość [m]	0,57	0,77	0,97	1,21
Szerokość [m]	0,80	0,80	0,80	1,00
Zasilanie [V]	12/24/230	12/24/230	12/24/230	12/24/230

Kompaktowość

Kompaktowa budowa urządzenia umożliwia transport oleju napędowego dowolnym pojazdem dostawczym. Zbiornik został zaprojektowany tak, aby mieścić się na Europalecie (wymiaru 120x80 cm) z wyjątkiem TT950. Dodatkowo puste zbiorniki można ustawiać jeden na drugim – co ułatwia magazynowanie i redukuje koszty transportu.

Konstrukcja

Unikalna konstrukcja zbiornika umożliwia podejście wózkiem widłowym z każdej strony. W opcji możliwe wyposażenie w siłowniki teleskopowe oraz cztery szkiełko transportowe, służące do zabezpieczenia zbiornika podczas transportu oraz rozładunku dźwigiem pustego zbiornika.

Oszczędność czasu

Paliwo można dostarczyć bezpośrednio do urządzenia lub pojazdu w miejscu jego wykorzystania (kombajny, siewczarnie, ciągniki, maszyny drogowe). Pozwala to uniknąć przestoju w trakcie pracy.

Bezpieczeństwo

Innowacyjna konstrukcja korpusu oraz specjalne ożebrowanie zabezpiecza paliwo przed nadmiernym ruchem w trakcie transportu, a także chroni przed przewróceniem zbiornika oraz pojazdu transportującego. Układ dystrybucyjny zabezpieczony zamkiem chroni przed dostępem niepowołanych osób do zbiornika. Wszystkie zbiorniki mobilne JFC są produkowane zgodnie z wytycznymi umowy ADR i mają dopuszczenie do transportowania paliwa po drogach całej Unii Europejskiej.



TT250 / 425 / 600 / 950 Diesel



Wyposażenie podstawowe:

- Pompa 35 l/min, 12V
- Wąż dystrybucyjny 3/4" dł. 4m
- Pistolet automatyczny
- Linia ssąca z zaworem zwrotnym, filtrem sitkowym i zaworem kulowym

Wyposażenie opcjonalne:

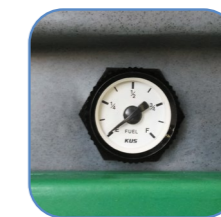
- Szkiełko transportowe
- Pompa w wersji 24 lub 230 V
- Szeroka gama liczników
- Pływakowy wskaźnik poziomu paliwa
- Filtr liniowy
- Teleskopy podtrzymujące klapę



Cztery szkiełko transportowe



Zamek chroniący zbiornik zamykany kluczem



Wskaźnik poziomu paliwa



Teleskopy

Zbiorniki JFC pomagały w walce z wielkimi pożarami w Australii. Większość stacji benzynowych spłonęła. Strażacy rozmieścili zbiorniki TT950 aby zachować pełną mobilność i ciągłość pracy straży. Dzięki mobilnym zbiornikom wozy strażackie oraz generatory pracowały bez przerwy.



TTC200 / 400 / 600 / 900 Diesel



TYP ZBIORNIKA	TTC200	TTC400	TTC600	TTC900
Pojemność [L]	200	400	600	900
Długość [m]	1,22	1,22	1,22	1,22
Wysokość [m]	0,61	0,81	0,97	1,23
Szerokość [m]	0,80	0,80	0,80	1,20
Zasilanie [V]	12/24/230	12/24/230	12/24/230	12/24/230



2 w 1

TruckTank Combi to urządzenia typu 2 w 1, czyli połączenie mobilnych zbiorników na Diesel i AdBlue®



ADR

Wszystkie zbiorniki TruckTank COMBI spełniają wymagania Unii Europejskiej dotyczące przewozu drogowego towarów niebezpiecznych zawarte w Międzynarodowej Umowie ADR dział 6.5.

Ergonomia

Ergonomiczna budowa zapewnia wygodę użytkownika oraz pozwala zaoszczędzić miejsce w przestrzeni transportowej pojazdu.

Konstrukcja

TT COMBI posiadają innowacyjną konstrukcję korpusu oraz specjalne ożebrowanie, które zabezpiecza paliwo przed nadmiernym ruchem w trakcie transportu, a także chroni przed przewróceniem zbiornika oraz pojazdu transportującego.

Funkcjonalność

Akumulatorowe zasilanie układu dystrybucyjnego pozwala na tankowanie zarówno ON jak i AdBlue® w dowolnym miejscu.

TTC200 / 400 / 600 / 900 Diesel



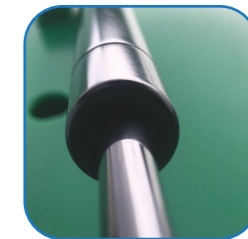
Zaciski do podłączenia zewnętrznego źródła zasilania



Zbiornik AdBlue® (45L) wraz z węzłem i nalewakiem



Lampy led oświetlające wnętrze zbiornika

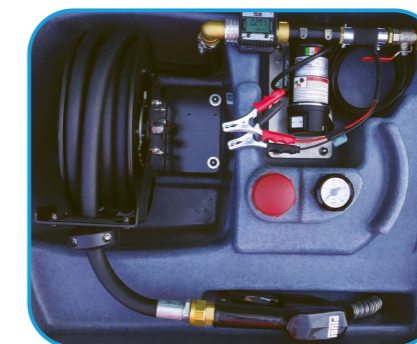


Teleskopy



Wyposażenie podstawowe:

- Zbiornik z teleskopową klapą zabezpieczoną zamkiem
- Pompa do ON 12/24/230 V
- Wąż dystrybucyjny 3/4" dł. 4m
- Automatyczny pistolet JFC



Wyposażenie podstawowe + Zwijak/Reel

- Wersja COMBI BASIC + automatyczny zwijak na wąż



Wyposażenie podstawowe + AdBlue®

- Wersja COMBI BASIC + dodatkowy zbiornik o pojemności 45L z układem wydawczym AdBlue®

Zbiorniki jednopłaszczowe AdBlue®



Czym jest AdBlue®

AdBlue® to nazwa handlowa wodnego roztworu mocznika. Substancja ta jest przyjazna dla środowiska, ale charakteryzuje się silnymi właściwościami korozyjnymi. AdBlue® magazynowany w temperaturze powyżej 30°C może ulec rozpadowi hydrolytycznemu jednocześnie wydzielając przy tym amoniak. Natomiast poniżej temperatury -11,5°C ulega krystalizacji. Procesy te mogą następczo powodować problemów technicznych podczas eksploatacji. Zbiorniki JFC AdBlue® gwarantują optymalne warunki magazynowania i dystrybucji AdBlue®.

TYP ZBIORNIKA	JFC 2500 SINGLE AdB Big BOX	JFC 5000 SINGLE AdB Big BOX
Pojemność [L]	2500	5000
Długość [m]	1,60	2,15
Wysokość [m]	1,90	1,90
Szerokość [m]	1,60	2,15
Opcja małej skrzyni	tak	tak
Zasilanie [V]	230	230

JFC 2500 Single AdBlue®



Wyposażenie:

- Pompa AdBlue® zasilana BEST ONE, 230V/ 50Hz lub membranowa
- Wąż dystrybucyjny 3/4" dł. 6m
- Pistolet automatyczny JFC
- Licznik elektroniczny Modi Compact AdBlue® JFC

Wyposażenie opcjonalne:

- Przyłącze typu DDC zamontowany na górze zbiornika wewnętrznego
- System wentylatorów wyciągowych
- Automatyczne ogrzewanie nadmuchowe skrzyni dystrybucyjnej
- Elektryczna skrzynka sterująca
- Zabezpieczenie przed przepełnieniem GOK BC1

JFC 5000 Single AdBlue®



Zbiorniki dwupłaszczowe AdBlue®



TYP ZBIORNIKA	JFC SLIM 1100 AdB	JFC 1300 AdB	JFC 1600 AdB	JFC 2500 AdB	JFC SLIM 2500 AdB	JFC 5000 AdB
Pojemność [L]	1100	1300	1600	2500	2500	5000
Długość [m]	2,35	1,81	1,81	2,38	3,00	2,95
Wysokość [m]	1,52	1,80	2,10	2,00	1,90	2,04
Szerokość [m]	0,77	1,20	1,20	1,80	1,00	2,38
Zasilanie [V]	230	230	230	230	230	230
Opcja małej skrzyni	-	tak	tak	-	-	-

JFC 2500 i 5000 AdBlue®



Wyposażenie:

- Pompa AdBlue® zasilana BEST ONE, 230V/ 50Hz lub membranowa
- Wąż dystrybucyjny 3/4" dł. 6m
- Pistolet automatyczny JFC
- Licznik elektroniczny Modi Compact AdBlue® JFC

Wyposażenie opcjonalne:

(tylko z dużą skrzynią dystrybucyjną)

- Izolacja termiczna zbiornika wewnętrznego
- Izolacja termiczna zbiornika i taśma grzewcza na zbiorniku wewnętrznym
- Dolna linia napełniająca ze stali nierdzewnej z szybkozłączem typu DDC
- Przyłącze typu DDC zamontowany na górze zbiornika wewnętrznego
- System wentylatorów wyciągowych
- Automatyczne ogrzewanie nadmuchowe skrzyni dystrybucyjnej
- Elektryczna skrzynka sterująca
- Zabezpieczenie przed przepełnieniem GOK BC1
- Panel legalizowany ADAST

JFC5000 i JFC2500 AdBlue® ADAST





TYP KONTENERA	MODEL 1600	MODEL 2500	MODEL 3000	MODEL 3500/4000	MODEL 5600
Pojemność [L]	1600	2500	3000	3500/4000	5600
Długość [mm]*	1750/1900	3050/3200	3050/3200	3250/3400	4250/4400
Wysokość [mm]	2223	2225	2325	2275	2275
Szerokość [mm]	1200	1200	1200	1200	1200
Opcja drzwi bocznych	tak	tak	tak	tak	tak
Opcja drugiego nalewaka	tak	tak	tak	tak	tak

*Wymiary zależą od opcji wyposażenia.

JFCBlue® 1600 / 2500 / 3000 / 3500 / 4000 / 5600



JFCBlue® to szeroka możliwość konfiguracji wyposażenia.

Wyposażenie:

- Zewnętrzna obudowa - laminat;
- Drzwi dostępne;
- Panel ADAST lub Flowmont;
- Przepływomierz;
- Linia napełniająca zakończona złączem TODO;
- Izolacja termiczna;
- Wentylator sterowany termostatem;
- Ogrzewanie przestrzeni serwisowej;
- Ogrzewana przestrzeń na pistolet;
- Pistolet automatyczny dla samochodów ciężarowych/osobowych;
- Wąż dystrybucyjny 6 m na automatycznym kole zwijakowym;
- Czujnik / alarm przecieku / poziomu cieczy - Modi Control;
- Czujnik / alarm maksymalnego poziomu - BC1 prod. GOK;
- Oświetlenie LED szafy dystrybucyjnej;
- Właz rewizyjny;
- Odpowietrzniki;



Opcje:

- Filtr AdBlue®;
- Opcja osobnych, dwóch nalewaków dla aut ciężarowych i osobowych;
- Wolnostojący słupek z legalizowanym panelem dystrybucyjnym (MID);
- System zarządzania z wielodostępem;
- Układ wydawczy bez legalizacji;
- Możliwość instalacji sondy Veeder Root;
- Możliwość instalacji dystrybutora płynu do spryskiwaczy (2w1);

Zbiorniki, na których możesz polegać.

Wszystkie zbiorniki JFCBlue® spełniają najwyższe normy (ISO 9001:2008 oraz ISO 14001), co gwarantuje długotrwałą i bezawaryjną eksploatację.



Możliwość instalacji dwóch typów nalewaków.

W kontenerach JFCBlue® istnieje możliwość instalacji drugiego nalewaka. Optymalizuje to czas tankowania.



Możliwość połączenia JFCBlue® z zewnętrznym dystrybutorem legalizowanym.

JFCBlue® mogą występować także jako zbiorniki magazynowe z możliwością podłączenia dowolnego dystrybutora wolnostojącego.

JFCBlue® EKO Line 2500

TYP KONTENERA	JFCBlue® EKOLine
Pojemność [L]	2500
Długość bez skrzyni [mm]	2350
Długość ze skrzynią [mm]	2950
Szerokość [mm]	1000
Wysokość	2030
Opcja drugiego nalewaka	tak

Poznaj wersje EKO Line





TYP ZBIORNIKA	TT250 AB	TT425 AB	TT600 AB	TT950 AB
Pojemność [L]	250	425	600	950
Długość [m]	1,20	1,20	1,20	1,20
Wysokość [m]	0,57	0,77	0,97	1,21
Szerokość [m]	0,80	0,80	0,80	1,00
Zasilanie [V]	12/24/230	12/24/230	12/24/230	12/24/230

Innowacja

Zbiorniki AdBlue to innowacyjne, mobilne rozwiązanie w zakresie dystrybucji i transportu. Idealnie sprawdzają się w firmach transportowych, logistycznych, a także przedsiębiorstwach budowlanych. Specjalna konstrukcja zbiorników zapobiega falowaniu transportowanej cieczy. Gwarantuje to bezpieczny transport Ad Blue do miejsca docelowego. Zbiorniki te cechuje wysoka odporność na korozję, uszkodzenia mechaniczne, promieniowanie UV, a także działanie niskich i wysokich temperatur. Pokrywa wyposażona jest w klucz, co uniemożliwia dostęp osobom nieupoważnionym.

Konstrukcja

TT AdBlue® posiadają innowacyjną konstrukcję korpusu oraz specjalne ożebrowanie, które zabezpiecza AdBlue® przed nadmiernym ruchem w trakcie transportu, a także chroni przed przewróceniem zbiornika oraz pojazdu transportującego.

Ergonomia

Ergonomiczna budowa zapewnia wygodę użytkownika oraz pozwala zaoszczędzić miejsce w przestrzeni transportowej pojazdu.



Wyposażenie podstawowe:

- Kłapa zabezpieczona zamkiem
- Pompa membranowa 40l/min, 12V DC
- Wąż dystrybucyjny dł. 4m
- Pistolet automatyczny
- Wąż ssący z filtrem i zaworem przeciwwrotnym
- Komplet kabli z klemami dł. 4m



Zaciski do podłączenia zewnętrznego źródła zasilania.



Teleskopy zapewniają bezpieczne i płynne otwieranie oraz zamykanie kłapy zbiornika.



Cztery szkle transportowe.



Zamek chroniący zbiornik przed dostępem osób niepowołanych.

Wyposażenie opcjonalne:

- Licznik elektroniczny Modi Compact AdBlue® JFC lub K24
- Szkle transportowe ze stali nierdzewnej
- Teleskopowe sprężyny gazowe



TTC200 / 400 / 600 / 900 AdBlue®



TYP ZBIORNIKA	TTC200 AB	TTC400 AB	TTC600 AB	TTC900 AB
Pojemność [L]	200	400	600	900
Długość [m]	1,22	1,22	1,22	1,22
Wysokość [m]	0,61	0,81	0,97	1,23
Szerokość [m]	0,80	0,80	0,80	1,00
Zasilanie [V]	12/24/230	12/24/230	12/24/230	12/24/230

Transport AdBlue®

TruckTank Combi AdBlue® to mobilne zbiorniki na AdBlue®. Zbiorniki TruckTank COMBI spełniają wymagania Unii Europejskiej dotyczące przewozu drogowego towarów niebezpiecznych zawarte w Międzynarodowej Umowie ADR dział 6.5.

Niezależne zasilanie

Akumulatorowe zasilanie układu dystrybucyjnego pozwala na tankowanie AdBlue® w dowolnym miejscu.

Konstrukcja

TTC AdBlue® posiadają innowacyjną konstrukcję korpusu oraz specjalne ożebrowanie, które zabezpiecza AdBlue® przed nadmiernym ruchem w trakcie transportu, a także chroni przed przewróceniem zbiornika oraz pojazdu transportującego.

Ergonomia

Ergonomiczna budowa zapewnia wygodę użytkownika oraz pozwala zaoszczędzić miejsce w przestrzeni transportowej pojazdu.



TTC200 / 400 / 600 / 900 AdBlue®



Wyposażenie podstawowe:

- Zbiornik z teleskopową klapą zabezpieczoną zamkiem
- Wąż dystrybucyjny DN20 dł. 4m
- Pompa membranowa 12/24/230 V
- Wąż wydawczy z nalewakiem automatycznym
- Wąż ssący z zaworem zwrotnym i filtrem



Zaciski do podłączenia zewnętrznego źródła zasilania.



Teleskopowe sprężyny gazowe zapewniają bezpieczne i płynne otwieranie oraz zamykanie klapy zbiornika.



Wyposażenie opcjonalne:

- Licznik elektroniczny
- Pływakowy wskaźnik poziomu paliwa
- Szekle transportowe
- Oświetlenie LED
- Zasilanie solarne SOLAR
- Zwijak automatyczny z wężem 8m



Cztery szekle transportowe.



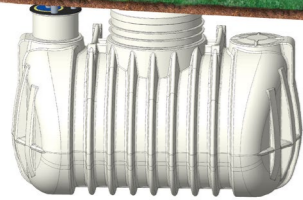
Zamek chroniący zbiornik zamykany kluczem.

Zbiorniki podziemne AdBlue®



Duże pojemności

Optymalnym rozwiązaniem do magazynowania i dystrybucji wodnego roztworu mocznika są zbiorniki z rodziny JFC AdBlue. Zbiorniki wykonane z HDPE są odporne na korozję, zapewniając długoletnią i bezpieczną eksploatację. Zbiorniki podziemne JFC AdBlue® to oszczędność miejsca na stacji paliw. Przyłącza na zbiorniku możemy zaprojektować ściśle wg wytycznych klienta. Zbiorniki podziemne JFC AdBlue® są dostępne w pojemnościach od 2275 do 4800 L.



Wytrzymałość konstrukcji wg Krajowej Oceny Technicznej ITB-KOT-2020/1297.



Zbiorniki na olej opałowy



Magazynowanie oleju opałowego

Dwupłaszczowe zbiorniki na olej opałowy JFC to bezpieczny i wygodny sposób na przechowywanie oleju opałowego. Zbiorniki znajdują zastosowanie we wszystkich budynkach wykorzystujących do ogrzewania olej opałowy. Dzięki swojej konstrukcji zbiorniki są idealnym rozwiązaniem zarówno dla domów prywatnych, zakładów przemysłowych, jak i wspólnot mieszkaniowych.



Pojemność [L]	2500/2800
Długość bez skrzyni [mm]	2350
Szerokość [mm]	1000
Wysokość	2030

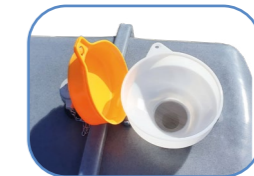
Zbiorniki na olej przepracowany



Pojemność [L]	1100
Długość [m]	2,35
Wysokość [m]	1,52
Szerokość [m]	0,77



Funkcjonalna misa na przepracowany olej.



Filtracja przepracowanego oleju.



Pojemny, zamykany schowek.



Szerokość zbiornika to zaledwie 77 cm.





Adres:

JFC Polska Sp. z o.o.

ul. Białostocka 1, Karpin

05-252 Dąbrówka

Polska

tel.: +48 29 757 80 98; +48 29757 83 77

e-mail: info@jfcpolaska.com



ISO 9001

LL-C (Certification)



ISO 14001

LL-C (Certification)



Ostrzeżenie. Uważa się, że wszystkie informacje podane w niniejszej publikacji są prawidłowe ale produkty sprzedawane przez naszą firmę podlegają ciągłemu ulepszeniu. Firma zastrzega sobie prawo do wprowadzania zmian bez powiadomienia o nich. Prawa autorskie zastrzeżone przez JFC Polska sp. z o. o.

jfcpolaska.pl

   @JFCPolska